

Протокол № 6

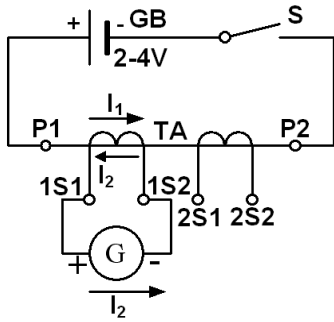
Тема: **ИЗПИТВАНИЯ НА ИЗМЕРВАТЕЛНИ ТРАНСФОРМАТОРИ
ЗА ТОК**

Изработил:.....
.....
курс:.....поток:..... група.....
специалност:.....
факултетен №.....
дата.....

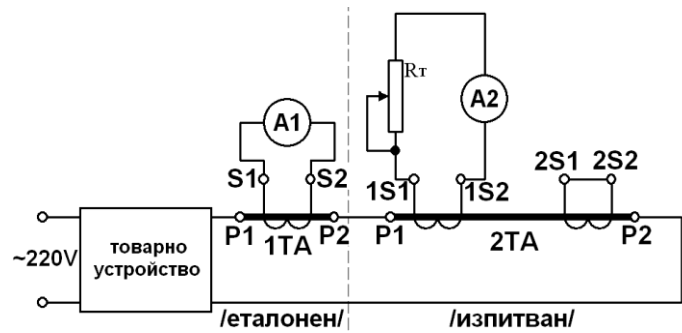
Проверил:.....
/доц. д - р инж. А. Врангов/
дата.....

Технически параметри на изпитвания токов трансформатор:

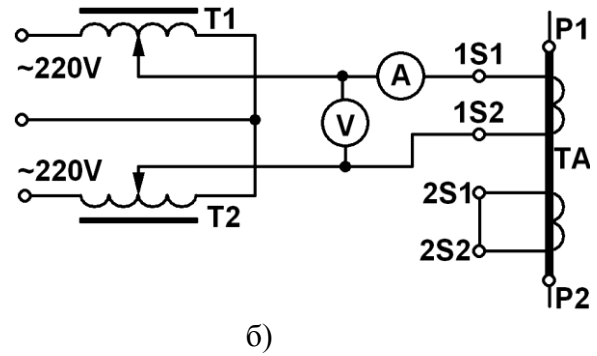
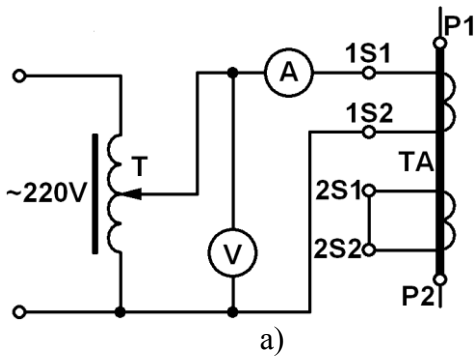
Тип	Фабр. №	U_H, kV	I_{H1}, A	I_{H2}, A	Брой ядра	S_H, VA	k_D	k_T



Фиг. 2. Маркировка начала-крайща на намотките



Фиг. 3. Проверка на коефициента на трансформация



Фиг. 4. Схеми за снемане на волт-амперна характеристика на ИТТ:
 а) с един автотрансформатор
 б) с два автотрансформатора за получаване на напрежение до 450V

III. Резултати от лабораторните измервания

1. Съпротивление на изолацията на намотките , $M\Omega$

Първична начало- земя	Вторична начало- край	Първична- вторична 1	Първична- вторична 2	Вторична 1 земя	Вторична 1 начало- край	Вторична 2 начало- земя	Вторична 2 начало- край	Вторична 1 вторична 2

2. Проверка на маркировката на изводите

Маркировката на началата и краищата на първичната и вторичните намотки е / не е в съответствие със схемата

3. Коефициент на трансформация

Z_T Ω												
I_1 A												
I_2 A												
k_T												

4. Волт – амперна характеристика

I_2 A	0.3	1.0	1.5	2.0	2,5	3.0	3.5	4.0	4.5	5.0
U_2 V										
E_2 V										

IV. Графични зависимости

V. Изводи и заключение